

Erfahrungen der Industrie mit der MID

Inhalt

- + kurze Vorstellung von Landis+Gyr
- + MID generell
- + EG-Baumuster- und EG-Entwurfsprüfbescheinigung
- + Zertifizierung des Qualitätssicherungssystems
- + Umsetzung bei Landis+Gyr
- + Erfahrungen am Markt allgemein und speziell in Deutschland
- + Details
- + Ausblick
- + Fazit

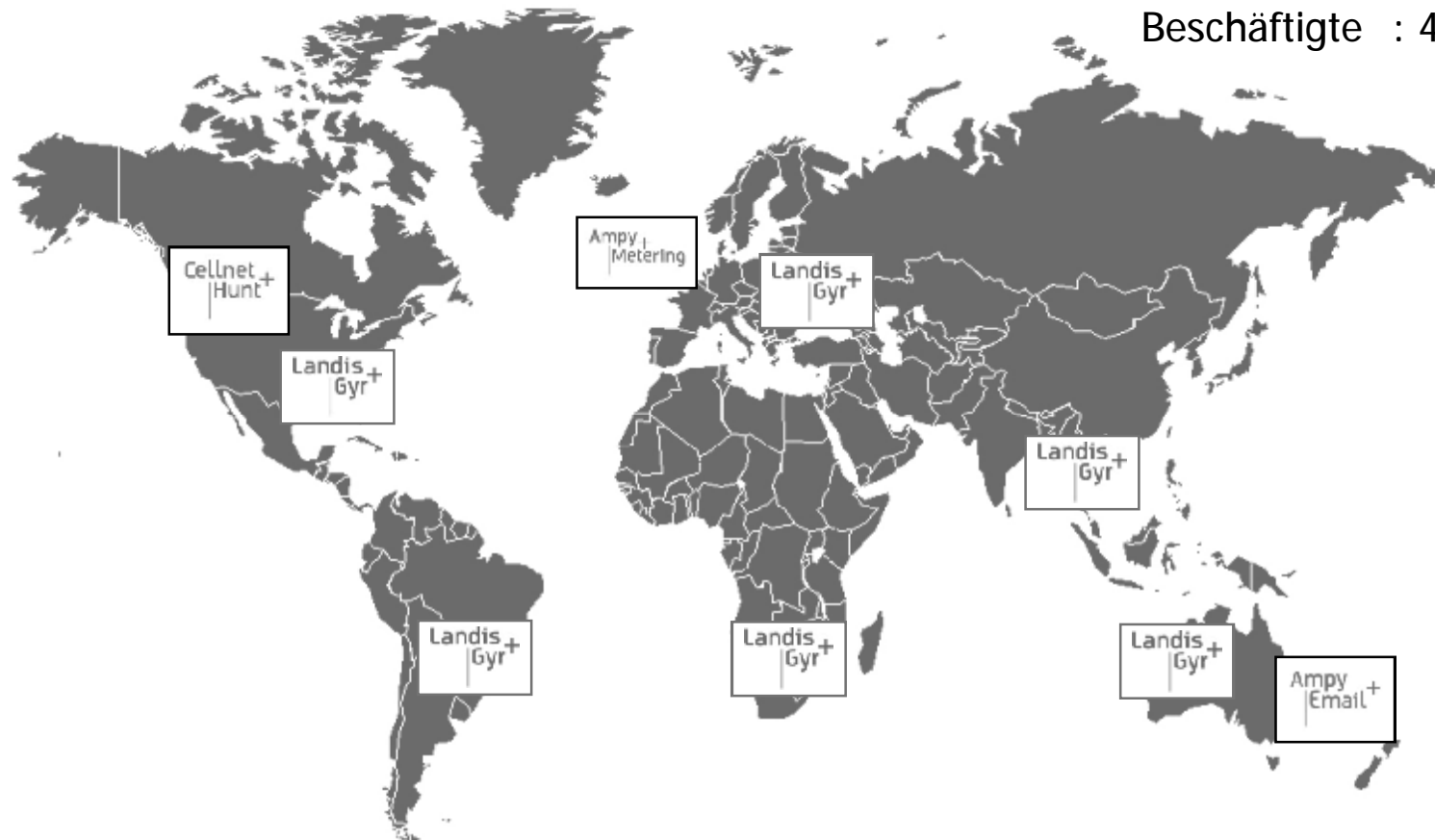
Ein globales „Powerhouse“ für Advanced Metering

Schlüsselzahlen GJ 2006

Umsatz : 828.0 M€

EBITDA : 130.0 M€

Beschäftigte : 4,800



Unsere Marktleistung: ...mehr als Metering

Haushaltzähler



Elektronische & elektromechanische Haushaltzähler für alle Märkte

Vorauskasse-Lösungen



Prepayment-Lösungen für Einweg-Datenübertragung & Smart Card-basierte Zweiweg-Lösungen für Elektrizität und Gas

Industrie- und Hochpräzisionszähler



Zähler & Zusatzgeräte mit integrierter oder modularer Kommunikation in allen gängigen Technologien

Wärmezähler



Ultraschallzähler für Fernwärme, Haustechnik und Kälte/Klima

IT-Systeme



IT-Systeme & Lösungen für Automatisierung und Rationalisierung kommerzieller Prozesse inklusive Turnkey-Installationen & Services

Rundsteuerempfänger



Geräte zur Steuerung von Netzen & Lasten in Tonfrequenz- & Funktechnologie

AMR & Advanced Metering Lösungen



Produkte, Systeme & Turnkey-Lösungen für Automatische Zählerfernauslesung (AMR) mit erweiterter Funktionalität

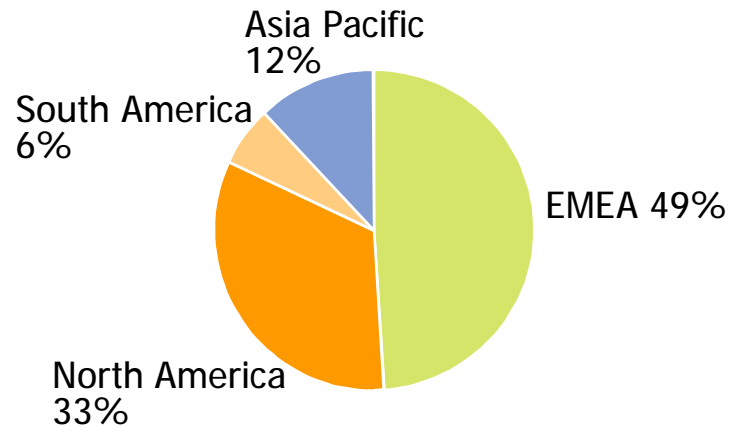
Gaszähler



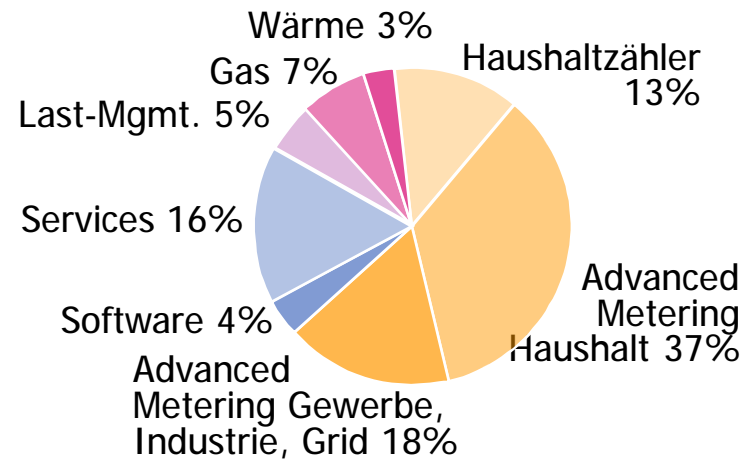
Gaszähler und Regler für Haushalt, Gewerbe und Industrie primär für den australischen Markt

Zahlen & Fakten GJ 2006

Umsatz nach Regionen



Umsatz nach Segmenten



Schlüsselzahlen	GJ 2006	GJ 2005
Umsatz	828.0m€	734.0m€
FuE	5.1%	4.9%
Fertigungsstandorte	16	-
Operative Gesellschaften	45	-
Mitarbeitende	4,800	-

Pro-forma Zahlen inkl. Hunt, Enermet & Cellnet

MID generell

- + ein Zulassungsverfahren für alle EU-Staaten und einige weitere Staaten
- + keine unterschiedlichen oder doppelten Tests für die Zulassung
- + keine landesspezifischen „Ersteichungs“-Vorschriften
- + kürzere Lieferzeiten, da der Hersteller die Konformität erklärt
- + zusätzlichen Genauigkeitsanforderungen (z.B. im Kleinlastbereich und bei EMV) spiegeln besser den aktuellen Stand der Messtechnik
- Eichgebühren entfallen

⇒ ist eine gute Sache

EG-Baumuster- und EG-Entwurfsprüfbescheinigung

- + manche benannte Stellen geben ein konkretes Angebot mit Zeitrahmen ab, andere machen im Vorfeld nur vage Angaben
- + manche benannte Stellen akzeptieren viele Tests von Dritten, wie akkreditierten Prüflabors, andere machen die meisten Tests selbst
- + manche benannte Stellen beschränken sich in der EG-Bescheinigung mehr oder weniger auf technische Angaben, andere beschreiben viele Sachverhalte und hängen Anleitungen des Herstellers an
- + manche benannte Stellen machen Aussagen zur Produktion, Inbetriebnahme und Verwendung, andere nicht
- + manche benannte Stellen geben die Lebensdauer an, andere nicht
- + generell wird die EG-Bescheinigung nur in einer Sprache ausgestellt

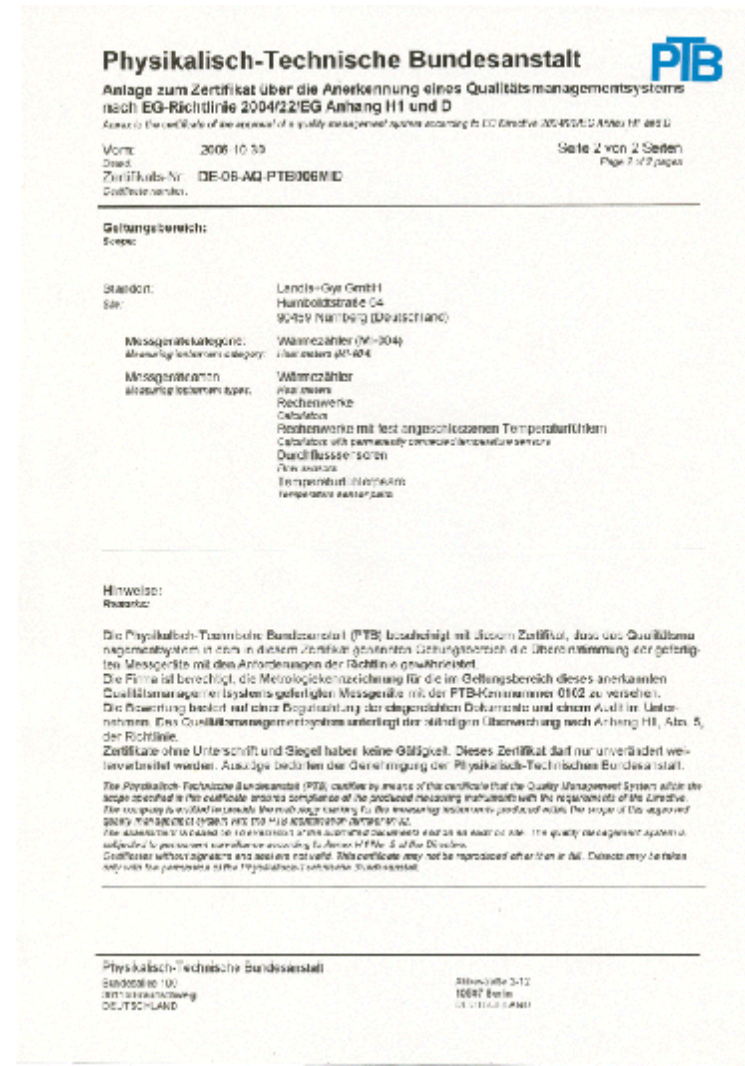
Zertifizierung des Qualitätssicherungssystems

- + Basis ist Zertifizierung nach ISO 9001
- + Audit-Schwerpunkt sind Messgerät-Prüfungen und Abläufe aus dem gesetzlichen Blickwinkel \Rightarrow der Kunde „steht am Rande“
- + bei metrologisch relevanten Komponenten wird die Lieferkette mitauditiert
- + manche benannte Stellen auditieren jährlich, andere im Monatszyklus
- + Prüfanlagen müssen den teilweise geänderten MID-Forderungen entsprechen

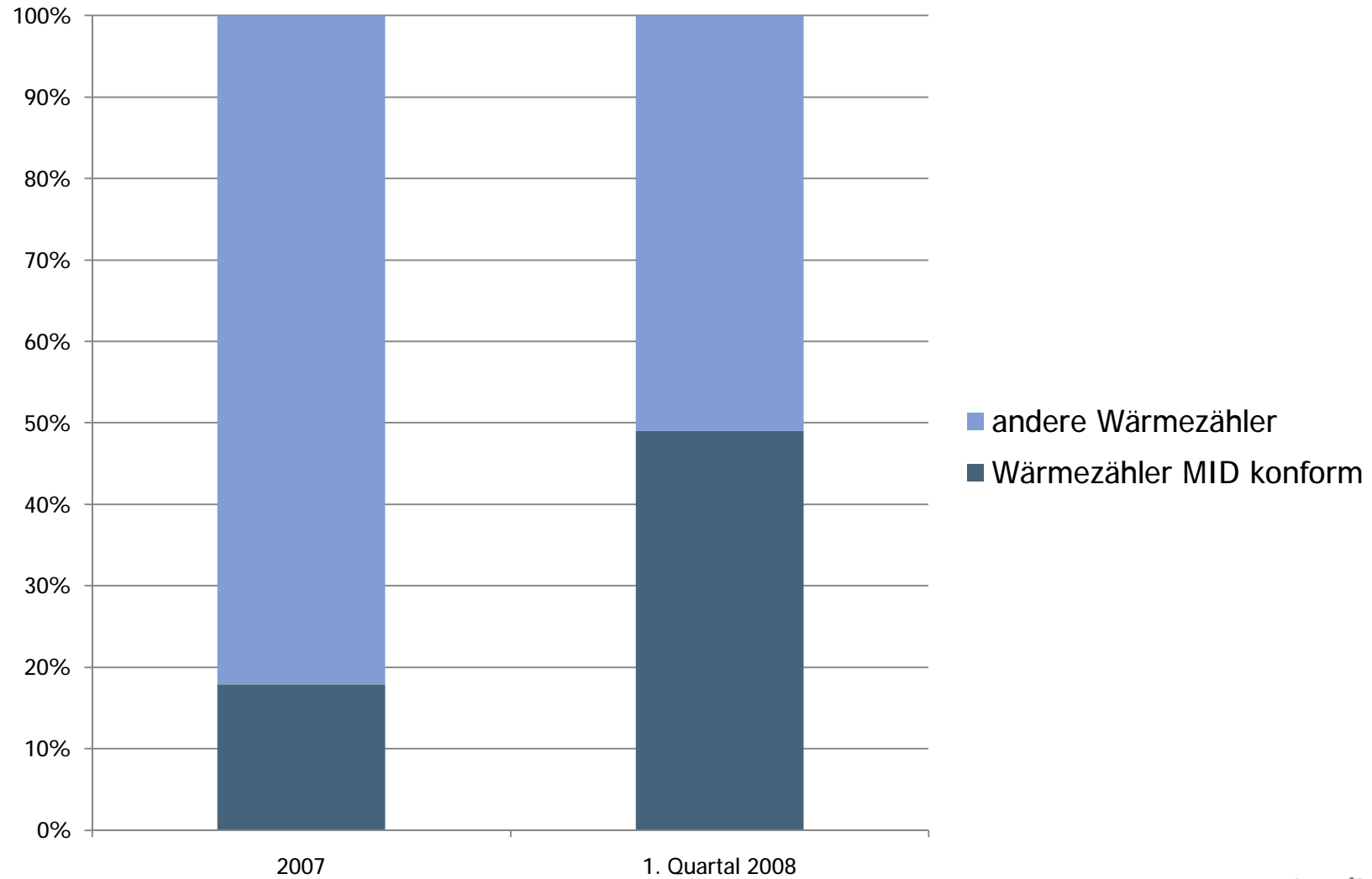
Umsetzung bei Landis+Gyr

- + für die laufenden Produkte wurde zusätzlich die Konformität mit der MID nachgewiesen bzw. die Produkte wurden ertüchtigt (PTB, nmi, metas)
- + teilweise sehr großer Testaufwand bei schon zugelassenen Messgeräten, da frühere vergleichbare Tests nicht anerkannt wurden
- + alle Produktionsstandorte haben sich zertifizieren lassen (PTB, metas)

Unser Zertifikat für Modul D und H1



Stückzahlenentwicklung



Markt allgemein

- + oft war / ist viel Unsicherheit im Markt, die sich in den verschiedenen Ländern unterschiedlich schnell abbaut
- + positiv aufgenommen werden MID-Zähler z.B. in Bulgarien, den baltischen Staaten, Ungarn, Tschechien und der Schweiz
- + In Italien und Belgien benötigten die Wärmezähler keine Zulassung, jetzt schon. Deshalb gibt es dort größeren Aufklärungsbedarf auch über die MID hinaus.
- + kein Interesse, nach welchem Modul die Konformität erklärt wird
- + unterschiedliches Kunden-Vertrauen in die Zertifikate verschiedener benannter Stellen
- + Kundenaudits in der Produktion werden weiterhin durchgeführt trotz MID-Audits

Markt allgemein

- + Einige Länder fordern für alle über MID hinausgehenden Funktionen keine Zulassung mehr.
- + Einige benannte Stellen / nationale metrologische Institute lehnen Zulassung / Zertifizierung der über MID hinausgehenden Funktionen ab. Auf der anderen Seite weigern sich die Kunden Produkte zu kaufen, wenn sie für diese Funktionen keine Zulassung haben.
- + der unterschiedliche Aufbau der EG-Bescheinigungsnummern verwirrt
 - PTB DE-07-MI004-PTB010
 - FORCE DK-0200-MI004-001
 - METAS CH-MI004-08001-01
 - BEV A 0445/2112/2007
 - SP No. 15 42 15
- + MID-konforme Ferraris-Zähler werden erst jetzt nachgefragt

Markt Deutschland

- + die PTB und einige Eichdirektionen waren schon vor der Anpassung des Eichgesetzes und der Eichordnung eine benannte Stelle
- + die PTB ist ein kompetenter Ansprechpartner
- + Irritationen bei den staatlich anerkannten Prüfstellen wegen der Benennung nach Modul F
- + MID-konforme Zähler werden eher zurückhaltend angenommen
- + Wareneingangsprüfungen werden propagiert
- + keine Definition, was unter „gewerblicher Bereich“ und „Leichtindustrie“ zu verstehen ist
- + bei Wärmezählern bis DN 25, die MID-konform sind, dürfen bei Neuanlagen die Temperaturfühler nur noch direktauchend eingebaut werden

Details

- + Sind Stromzähler mit mehreren Tarifen durch die MID abgedeckt?
 - ⇒ wird in allen Ländern jetzt bejaht
- + Dürfen national zugelassene Teilgeräte mit MID-konformen kombiniert werden?
 - ⇒ verschiedene nationale Regelungen
- + Nach welchem Verfahren ist die Lebensdauer der Messgeräte zu berechnen?
 - ⇒ wird oft nicht mehr in der EG-Bescheinigung angegeben

Details

- + Welche Zusatzfunktionen darf ein Messgerät haben?
 - ⇒ keine einheitlichen Vorgaben
- + Ist die Tauchhülse für Temperaturfühler eine metrologische Komponente?
 - ⇒ keine einheitliche Meinung in den Ländern
- + Welche Angaben muss die schriftliche Konformitätserklärung beinhalten?
 - ⇒ ist in den einzelnen EU-Richtlinien unterschiedlich geregelt

Details

- + Wie wird mit einer monatsgenauen Nacheichfrist verfahren, wenn das MID-Kennzeichen nur das Jahr enthält?

CE M07 0102

⇒ ein Prüfprotokoll wird mitgeliefert

Ausblick

- + kombinierte Wirk- und Blindverbrauchszähler aufnehmen, da auch im Haushaltsbereich die Blindenergie gemessen wird
- + Kroatien und andere Ex-Jugoslawien-Staaten wollen MID-Messgeräte verwenden
- + die Anerkennung außerhalb der EU-Staaten verbreitern z.B. in den GUS-Staaten

Fazit

- + die MID ist eine Verbesserung
- + einige Details müssen noch geregelt werden
- + die MID muss weiterentwickelt werden

Vielen Dank für Ihre Aufmerksamkeit !

meine Kontaktdaten sind: Arno Sammler

Landis+Gyr GmbH

Abt. IMS

Humboldtstrasse 64

90459 Nürnberg

Tel. +49 911 723-7166

Fax +49 911 723-5490

e-Mail: Arno.SAMMLER@landisgyr.com